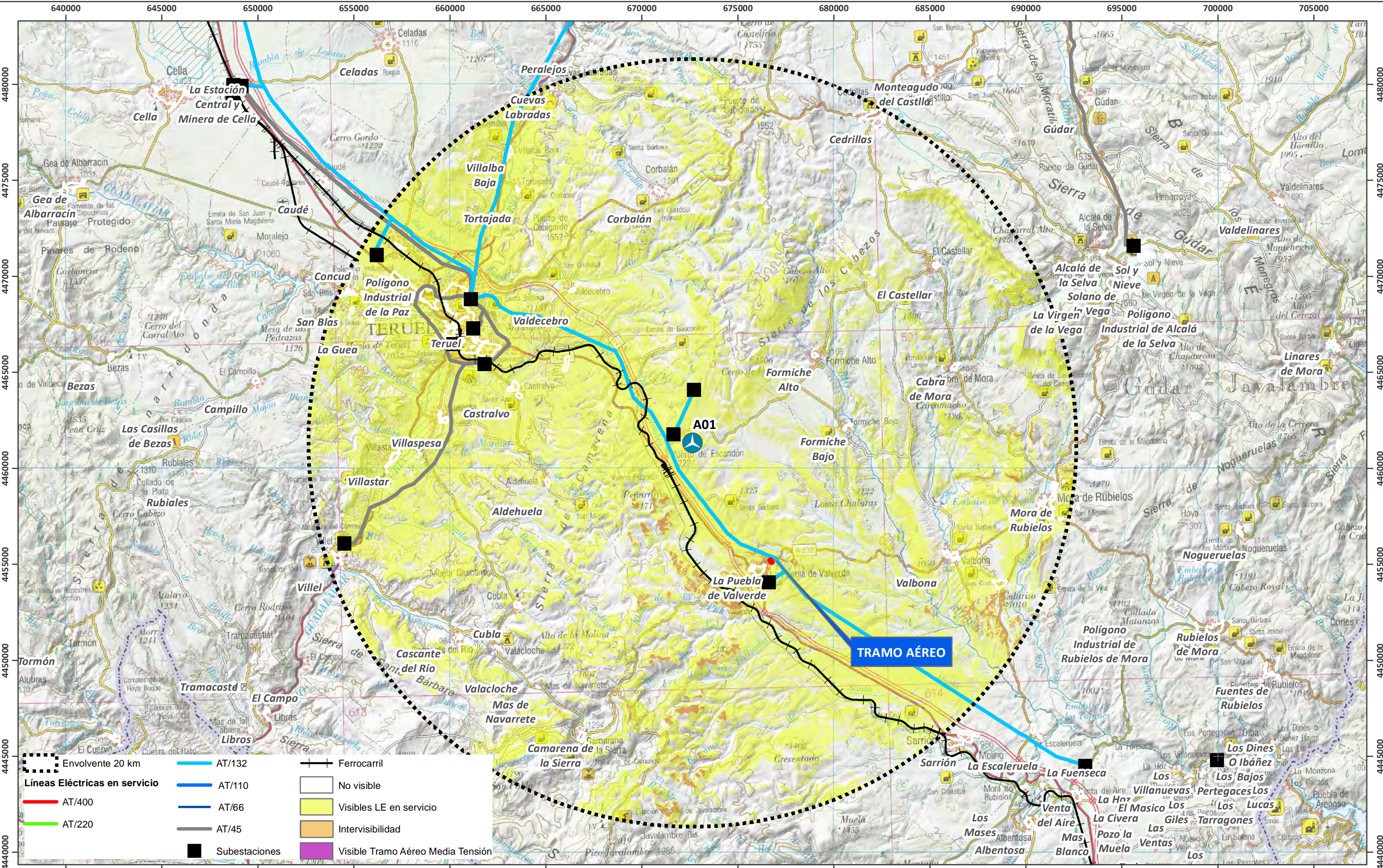






Aerogenerador	Envolve 20 km	Ferrocarril			ANÁLISIS DE SINERGIAS Y EFECTOS ACUMULATIVOS SOBRE EL MEDIO PERCEPTUAL, BIÓTICO, SOCIOECONÓMICO Y CONDICIONANTES TERRITORIALES PARQUE EÓLICO AZABACHE Y SUS INFRAESTRUCTURAS DE EVACUACIÓN La Puebla de Valverde (Teruel)	YÉQUERA SOLAR 7, S.L. 	VISIBILIDAD PFV's EN EXPLOTACIÓN	
Tramo LAMT	Huerto Solar en explotación	No visible					Visible PFV's existentes	Plano: 4.5 de 6
						A3 1:175.000 UTM ETRS 89 HUSO 30		




 Aerogenerador
 Tramo LAMT



ANÁLISIS DE SINERGIAS Y EFECTOS ACUMULATIVOS SOBRE EL MEDIO PERCEPTUAL, BIÓTICO, SOCIOECONÓMICO Y CONDICIONANTES TERRITORIALES PARQUE EÓLICO AZABACHE Y SUS INFRAESTRUCTURAS DE EVACUACIÓN
La Puebla de Valverde (Teruel)

YÉQUERA SOLAR 7, S.L.




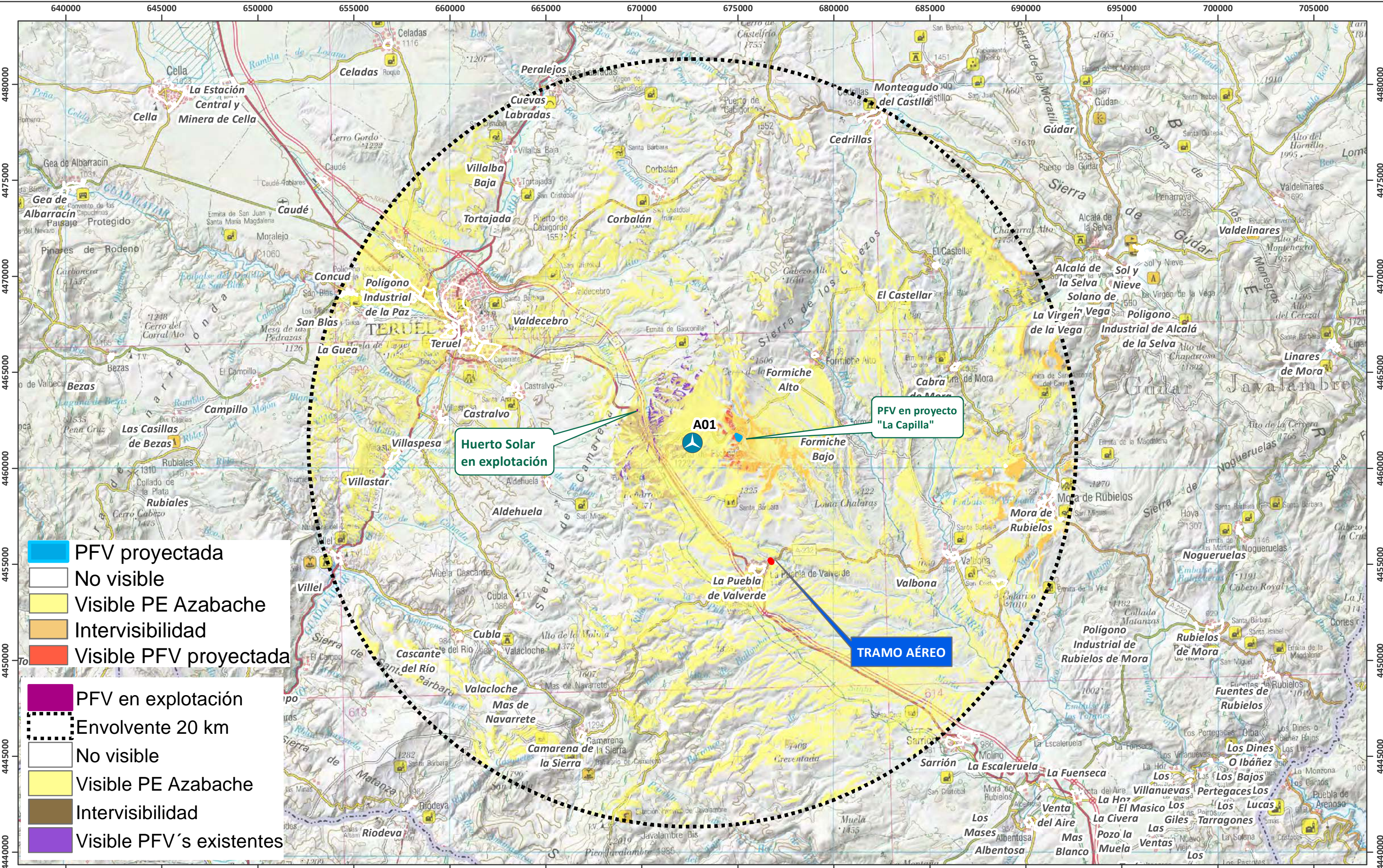
INTERVISIBILIDAD LE's EN EXPLOTACIÓN

Plano: 5.1 de 6 Diciembre 2021

0 1.500 3.000 m



A3 1:175.000 UTM ETRS 89 HUSO 30





- PFV proyectada
- No visible
- Visible PE Azabache
- Intervisibilidad
- Visible PFV proyectada

- PFV en explotación
- Envolvente 20 km
- No visible
- Visible PE Azabache
- Intervisibilidad
- Visible PFV's existentes

 Aerogenerador
 Tramo LAMT



ANÁLISIS DE SINERGIAS Y EFECTOS ACUMULATIVOS SOBRE EL MEDIO PERCEPTUAL, BIÓTICO, SOCIOECONÓMICO Y CONDICIONANTES TERRITORIALES PARQUE EÓLICO AZABACHE Y SUS INFRAESTRUCTURAS DE EVACUACIÓN
La Puebla de Valverde (Teruel)

YÉQUERA SOLAR 7, S.L.

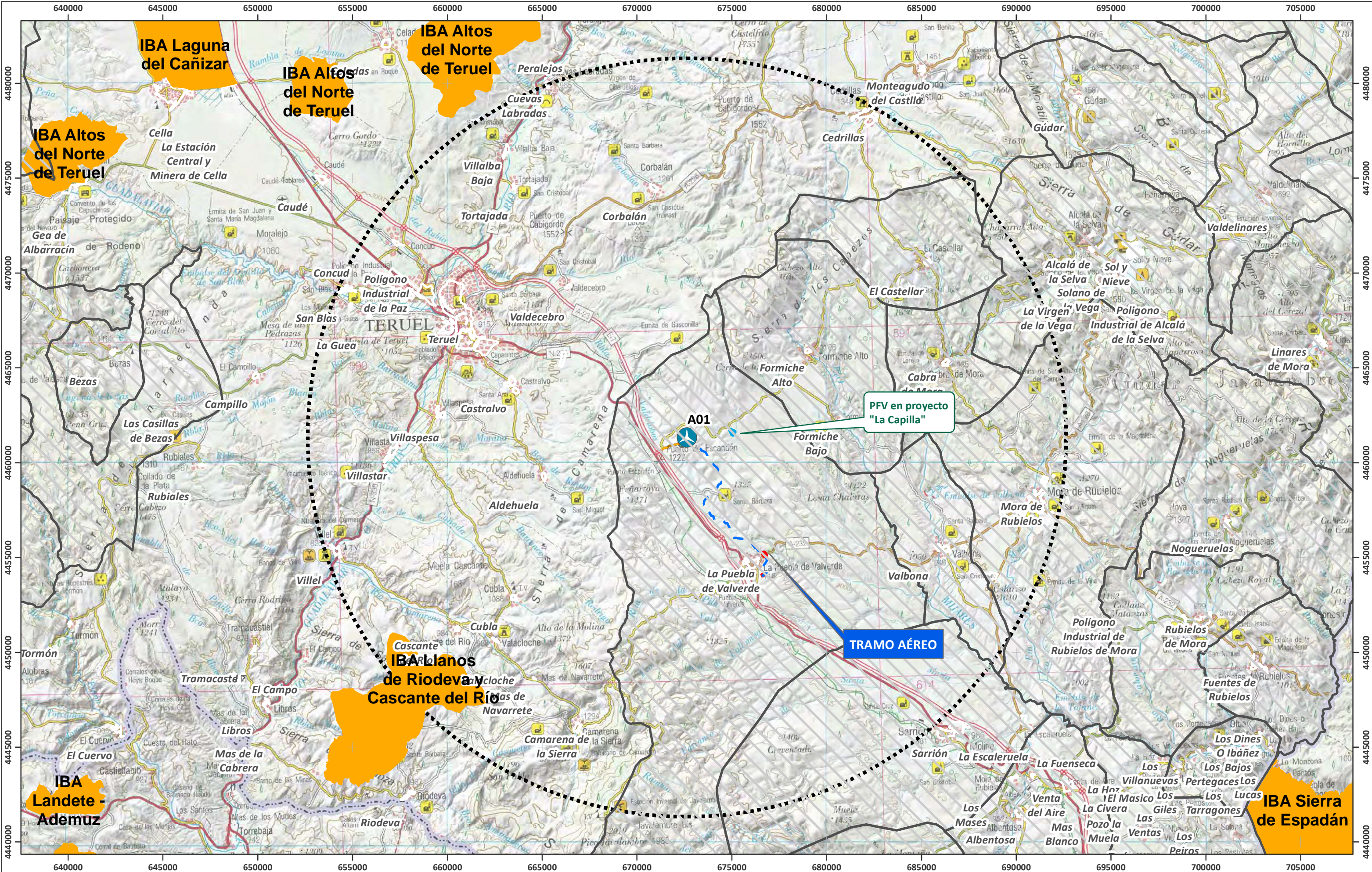


INTERVISIBILIDAD PFV's EN EXPLOTACIÓN Y EN PROYECTO

Plano: 5.3 de 6 Diciembre 2021

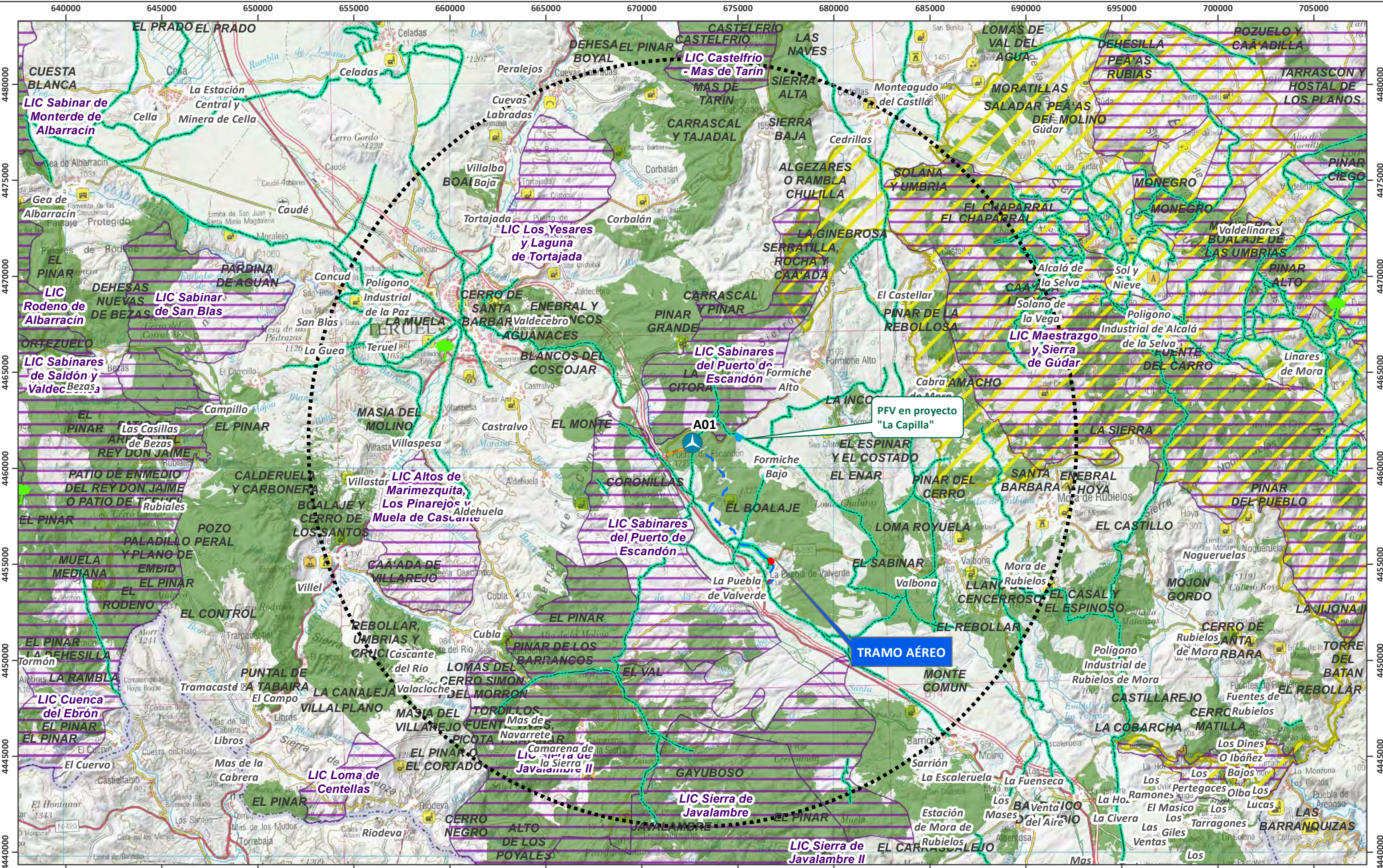
0 1.500 3.000 m
A3 1:175.000 UTM ETRS 89 HUSO 30





Aerogenerador	Viales	RZ Alimentación Aves Necrófagas	 	ANÁLISIS DE SINERGIAS Y EFECTOS ACUMULATIVOS SOBRE EL MEDIO PERCEPTUAL, BIÓTICO, SOCIOECONÓMICO Y CONDICIONANTES TERRITORIALES PARQUE EÓLICO AZABACHE Y SUS INFRAESTRUCTURAS DE EVACUACIÓN La Puebla de Valverde (Teruel)	YÉQUERA SOLAR 7, S.L. 	AFECCIÓN A FAUNA	
Zanja MT	Tramo LSMT	IBA				Plano: 6.2 de 6	Diciembre 2021
SET	Tramo LAMT	PFV en proyecto					
Torre de medición	Envolvente 20 km	Envolvente 20 km				A3 1:175.000 UTM ETRS 89 HUSO 30	

Todo el área representada se encuentra dentro del Ámbito de protección del Cangrejo de río



Aerogenerador	Viales	PFV en proyecto	Vías pecuarias
Zanja MT	Tramo LSMT	Envolvente 20 km	LICS
SET	Tramo LAMT	Árboles singulares	P.O.R.N.
Torre de medición			MUP

ANÁLISIS DE SINERGIAS Y EFECTOS ACUMULATIVOS SOBRE EL MEDIO PERCEPTUAL, BIÓTICO, SOCIOECONÓMICO Y CONDICIONANTES TERRITORIALES PARQUE EÓLICO AZABACHE Y SUS INFRAESTRUCTURAS DE EVACUACIÓN

La Puebla de Valverde (Teruel)

YÉQUERA SOLAR 7, S.L.

AFECCIÓN A ESPACIOS PROTEGIDOS

Plano: 6.3 de 6

Diciembre 2021

0 1.500 3.000 m

A3 1:175.000 UTM ETRS 89 HUSO 30